



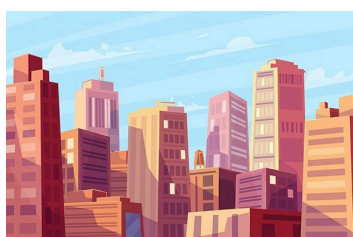
2025 год

БРАЧНОСТЬ И РАЗВОДИМОСТЬ В МОГИЛЕВСКОЙ ОБЛАСТИ

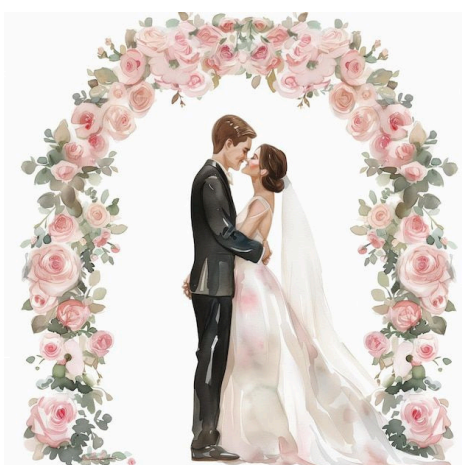
ЗАРЕГИСТРИРОВАНО БРАКОВ

5 723

86,8%



городское
население



13,2%

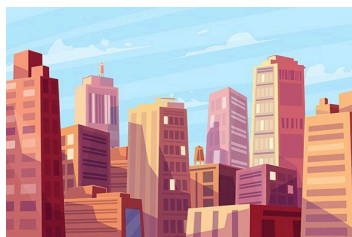


сельское
население

ОБЩИЙ КОЭФФИЦИЕНТ БРАЧНОСТИ

на 1000 человек населения

6,3



городское
население

5,9



4,2



сельское
население

СРЕДНИЙ ВОЗРАСТ ВСТУПИВШИХ В БРАК

лет

Женщины

впервые 26,8

повторно 40,9



Мужчины

впервые 29,3

повторно 44,0

ВСТУПИЛИ В БРАК ВПЕРВЫЕ

3 349

НЕВЕСТ



3 606

ЖЕНИХОВ

ВСТУПИЛИ В БРАК В ВОЗРАСТЕ ДО 31 ГОДА

3 139

НЕВЕСТ



2 738

ЖЕНИХОВ

ВСТУПИЛИ В БРАК В ВОЗРАСТЕ
65 ЛЕТ И СТАРШЕ

95
невест



132
жениха

НЕВЕСТЫ ИЗ ДРУГИХ СТРАН,
ВСТУПИВШИЕ В БРАК
С БЕЛОРУССКИМИ МУЖЧИНАМИ

Российская Федерация

138



Украина

15



Казахстан

5



Израиль

2



Латвия

2



Молдова

2



ЖЕНИХИ ИЗ ДРУГИХ СТРАН,
ВСТУПИВШИЕ В БРАК
С БЕЛОРУССКИМИ ЖЕНЩИНАМИ

Российская Федерация

105



Германия

9



Украина

6



Турция

5



Казахстан

4



Израиль

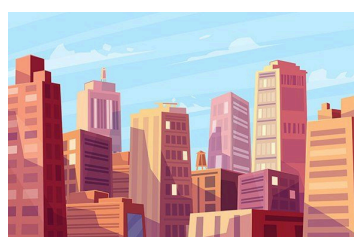
3



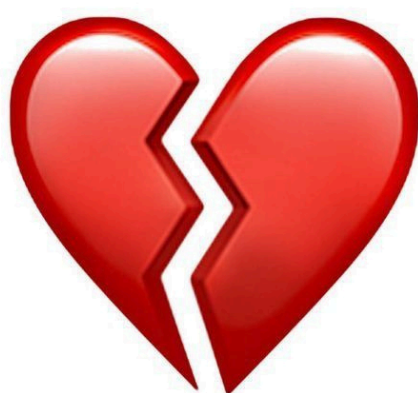
ЗАРЕГИСТРИРОВАНО РАЗВОДОВ

3 876

88,4%



городское
население



11,6%

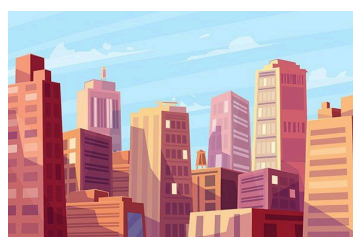


сельское
население

ОБЩИЙ КОЭФФИЦИЕНТ РАЗВОДИМОСТИ

на 1000 человек населения

4,3



городское
население

4,0



2,5



сельское
население

РАЗВОДЫ ПО ПРОДОЛЖИТЕЛЬНОСТИ РАСТОРГНУТОГО БРАКА

в % от общего числа разводов

до 1 года

3,4

10-14 лет

19,7

1-4 года

25,9

15-19 лет

13,0

5-9 лет

21,2

20 и более лет

16,8

Актуальная информация размещена:



БАЗА
СТАТИСТИЧЕСКИХ
ДАННЫХ



ЦЕЛИ
УСТОЙЧИВОГО РАЗВИТИЯ В
БЕЛАРУСИ



РЕГИОНАЛЬНЫЕ ПОКАЗАТЕЛИ
ЦЕЛЕЙ
УСТОЙЧИВОГО РАЗВИТИЯ В
БЕЛАРУСИ

При использовании информации ссылка на Главное статистическое управление Могилевской области является обязательной
© Главное статистическое управление Могилевской области